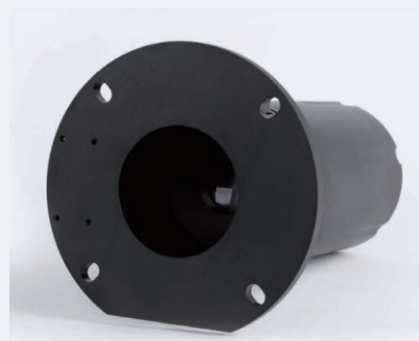
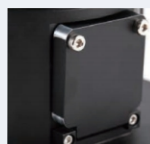
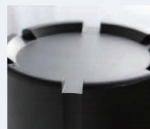
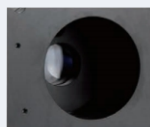


AGA 6000 AGA 6050



Sistema In-Situ

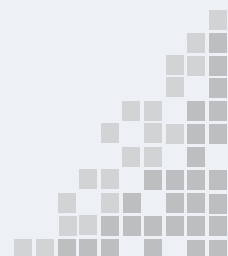
- Princípio de medição a Laser
- Multi-funcional
- Saída Análoga 4-20mA.
- Relé de Saída
- Ampla faixa de medição
- Baixíssima manutenção



**Monitoramento de poeiras
de última geração**

Aplicações

- Supressão de Poeiras em Processo Industrial
- Monitoramento de Particulados - CEMs
- Monitoramento da Combustão
- Refino do Petróleo / Petroquímica
- Mineração / Cimento / Cerâmica
- Silos / Armazéns / Minas / Porões
- Siderurgia / Naval / Túneis
- Papel & Celulose, etc

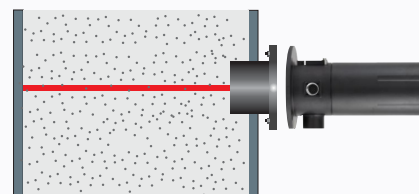


O Monitor AGA 6000 é uma nova geração de instrumento de monitoramento on-line; as emissões de poeiras podem ter um monitoramento contínuo ao longo das fontes de poluição ambiental. Utilizado em locais onde há risco de explosão, para detectar pó de alumínio, pó de zinco, pós plásticos, intermediários de drogas sintéticas orgânicas, farinha de trigo, açúcar, pó de madeira, leite em pó, chá em pó, pó de tabaco, poeira de fibra vegetais, silos de armazenamento, chaminés de fornos, caldeiras, incineradores, túneis, mineração e cerâmica, porões de navios, silos e armazéns industriais, etc.

Projeto de Monitoramento inteligente, adequado para todos os tipos de fontes de poluição com índices de poeiras (particulados).

Utiliza tecnologia avançada:

- Estabilização adaptativa á potência óptica
- Amplificação dinâmica com bloqueio de fase
- Desvio de Zero baixo
- Dados quantitativos rápidos, precisos e confiáveis.



Especificações

Descrição	Especificação	AGA 6050	AGA 6000
Poeiras ambiente	partículas > 5nm	■	■
Poeiras dutos/chaminés	partículas > 5nm	■	■
Funções			
Princípio de detecção	laser retroespalhamento	■	■
Comprimento Onda	(650±20)nm sucess.wave	■	■
Ranges (opcional)	0-100/500/1000/4000 mg/m ³	■	■
Resposta	<10s	■	■
Derivação	<2% F.S	■	■
Range de Trabalho	0,7-5m (ambiente) 0,7-20m (dutos)	■	■
Alimentação	24 VDC	■	■
Consumo	< 2,5W	■	■
Sinais de saída	4-20mA RS 485	■	■
Sinais de entrada	Barreira de segurança é requerida, 12V, 50mA	■	■
Proteção de Entrada	IP 65	■	■
Temp. Operação	-20...50°C	■	■
Umidade Operação	10...95% não condensável	■	■
Pressão Operação	90-120 kPa	■	■
Estrutura			
Corpo	alumínio(alloy)	■	■
Dimensões	235x160x160mm	■	■
Peso	~2,8 kg	■	■
Certificados			
EX	Exib II BT 4 Gb Exib D21T130°C Gb	■	-
SIL	SIL 2	■	■